

# Aufmaß

## Bei allen Details trotzdem den Überblick behalten

EasyTec „Aufmaß“ unterstützt die Erfassung und Protokollierung der auf der Baustelle ermittelten Aufmaßdaten. Die hier erfassten Werte dienen zur Transparenz des Baufortschritts und der Abrechnung. Die Aufmaße können pro Auftrag je nach Bedarf einzeln oder kumuliert abgerechnet werden. Ein Soll-/Ist-Vergleich kann basierend auf den Aufmaßmengen erstellt werden.

Die flexiblen Strukturen analog zur Auftragsbearbeitung ermöglichen die Abwicklung der branchenspezifischen Anforderungen im Bereich Aufmaß.

## Umfang

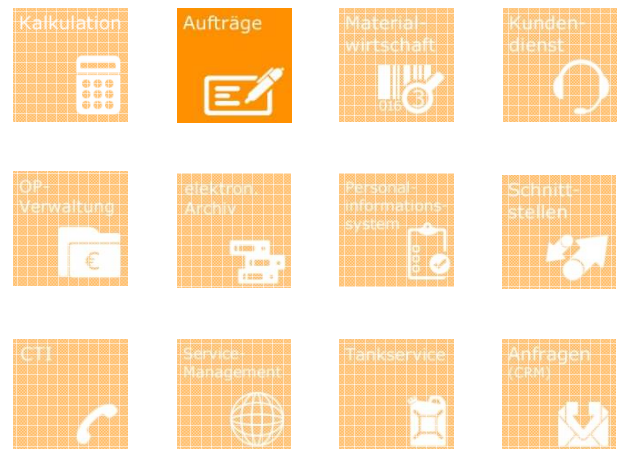
- Zugriff auf Auftragsdaten und firmenspezifische Grunddaten
- Erstellung von beliebig vielen Aufmaßen pro Auftrag
- Darstellung der Aufmaße durch Strukturbaum
- Anzeige nicht erfasster Positionen
- Direkte Zuordnung zum Auftrag
- Variable Einstellung der Erfassung (z. B. Raum-Nr. oder Leistungsart)
- Erfassen der Mengen über freie Formel
- Textergänzungen innerhalb der Mengenerfassung
- Erstellung der prüfungsrelevanten Unterlagen für die Rechnungslegung
- Ergonomische Erfassung der Massendaten
- Positionsbezogene Abfragemöglichkeiten
- Erstellung von „Blanko“-Aufmaßlisten
- Druck von Rechnung auf Grundlage von Aufmaßen
- Beliebige Zusammenstellung der abzurechnenden Aufmaße
- Bereitstellung der Daten für die Baustellenüberwachung/Nachkalkulation

## Bestandteile:

- **Variable Massenerfassung**
- **Formelstammdaten**
- **Freie Formelerfassung**
- **Aufmaßlisten blanco**
- **Aufmaßlisten als Nachweis**
- **Aufmaßzusammenstellung**
- **Abrechnung nach Aufmaß**
- **Auswertungen**



## Basis



## Spezielles:

- Export/Import nach Excel
- Deckungsbeitrag-  
/Vollkostenauswertung
- Abrechnung nach Auftrag
- Sicherheitseinbehalt
- Teil-/Schlussrechnung
- Ausgabe DA11 (optional)
- Automatisches Aufmaß
- Aufmaß nach Blatt oder nach  
Aufmaßnummer
- Kupferliste mit Differenzrechnung
- Aufmaßformeln

## Unsere Lösung

EasyTec „Aufmaß“ unterstützt die branchenspezifische Abwicklung von Aufmaßen bei der Abrechnung eines Auftrages. Dabei steht die schnelle und übersichtliche Bearbeitung der Massendaten im Vordergrund sowie die Erstellung von prüfbareren Auswertungen als Anlage zur Rechnungslegung.

Die erstellten Unterlagen müssen die auf der Baustelle ermittelten Massen und Reihenfolgen komplett wiedergeben. Nur so wird eine spätere Prüfung der Rechnung durch den Auftraggeber gewährleistet.

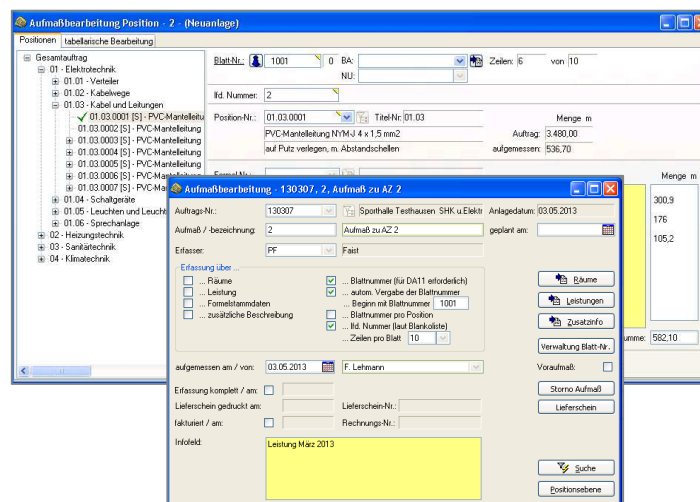
Mit der statusgesteuerten Blattverwaltung rechnen Sie alle genehmigten Blätter ab. Das schafft Liquidität und Sie haben jederzeit auch große Projekte im Griff.

Die variablen Listvarianten mit Sortierungen über Raum, Position, Blattnummer und Leistung ermöglichen die notwendige Transparenz für Auftraggeber und Auftragnehmer.

EasyTec „Aufmaß“ ist praxisorientiert und wurde auf Grundlage von branchenspezifischen Anforderungen entwickelt.

Mit dem Modul EasyTec „Aufmaß“ stellen wir einen wichtigen Baustein in der Abrechnung von Aufträgen zur Verfügung.

Optimieren auch Sie in Ihrem Unternehmen diesen Arbeitsvorgang mit EasyTec!



## Interessiert?



Dann hilft Ihnen unser Team „EasyTec“ gerne weiter:

Tel.: +49 261 98848-0 oder per E-Mail: [vertrieb@easytec-software.de](mailto:vertrieb@easytec-software.de)