

## So vereinfachen Sie Ihren Bestell-Workflow

Mit Hilfe der Schnittstelle IDS Connect können Bestellungen oder Preisfragen aus EasyTec heraus einfach und schnell an die Online-Shops der Großhändler übergeben werden. Die Bestellpositionen werden in den Warenkorb im Online-Shop hochgeladen.

### Vorteile

- Artikel-Auswahl in der gewohnten EasyTec-Umgebung
- Vereinfachter Workflow: keine doppelte Artikelerfassung mehr notwendig

### Mit der Software wird sichergestellt, dass

- auf beiden Seiten der jeweilige Bezug zu deren Vorgängern (Angebot, Bestellung, Abruf, etc.) vorhanden ist
- manuelle Eingriffe (Änderungen, Ergänzungen, Löschungen) im Webshop bzw. im Warenkorb korrekt und nachvollziehbar an die Handwerkersoftware zurück übermittelt werden können

### Im Online-Shop bereits angelegte Warenkörbe können in folgende Bereiche übernommen werden:

Angebot ▪ Auftrag ▪ Kundendienst-Beleg (Belegarten Angebot und Auftrag) ▪ Bestellung ▪ Preisfrage ▪ Materialbedarf ▪ Angebot (Wartung Service) ▪ Auftrag (Wartung Service)

## Funktionen der Schnittstelle:

- **Warenkorb senden:** Übermittlung einer Artikelliste (Warenkorb) von EasyTec an den Webshop
- **Warenkorb Empfangen:** Übermittlung einer Artikelliste (Warenkorb) vom Webshop an EasyTec
- **DeepLink:** Aufruf einer Artikelinformationsseite von EasyTec an den Webshop



## Basis



### Warenkorb senden (1):

Nach dem Klick auf den Button „Senden“ wird die Bestellung an den Online-Shop gesendet und der Warenkorb wird im Online-Shop geöffnet.

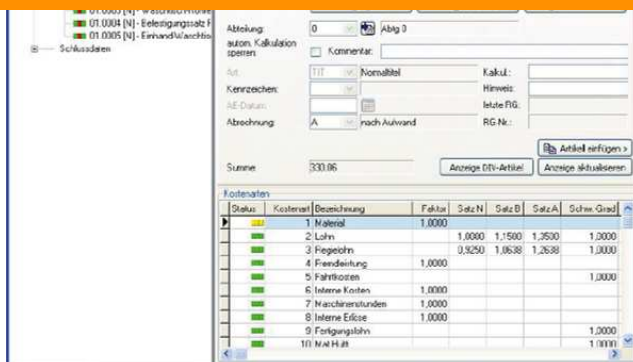
## Warenkorb senden (2):

Im Online-Shop kann der Warenkorb verändert werden. Nach dem Klick auf den Button „Senden IDS“ wird die Bestellung ausgelöst und der aktualisierte Warenkorb wird zurück an EasyTec übertragen. Anschließend wird ein Protokoll mit den Änderungen (Mengen, Preise, neue Positionen usw.) an der Bestellung in EasyTec ausgedruckt.



## Warenkorb empfangen:

Nach dem Klick auf den Button „Artikel einfügen“ wird der Online-Shop geöffnet. Im Online-Shop kann ein neuer Warenkorb angelegt oder ein bestehender Warenkorb ausgewählt werden. Nach dem Klick auf den Button „Senden IDS“ kann der Warenkorb an EasyTec übertragen werden.



## Deeplink:

Aus dem Artikelstamm und der Artikelsuche kann über den Button „Händlerauskunft“ die Artikelinformationseite im Webshop aufgerufen werden.

## Interessiert?



Dann hilft Ihnen unser Team „EasyTec“ gerne weiter:

Tel.: +49 261 98848-0 oder per E-Mail: [vertrieb@easytec-software.de](mailto:vertrieb@easytec-software.de)