

GAEB-Schnittstelle

Ein Muss in der Branche

Die GAEB-Schnittstelle ist ein genormtes Datenaustauschverfahren, das im Bereich „Angebotskalkulation“ für die Übermittlung von Ausschreibungen verwendet wird. Mit der GAEB-Schnittstelle können die Ausschreibungen elektronisch übermittelt werden. Daraus ergibt sich eine enorme Zeitersparnis bei der Bearbeitung der Ausschreibungen.

Die Ausschreibungsstruktur kann übernommen und bis in die einzelnen Bestandteile kalkuliert werden. Alle Beschreibungstexte stehen zur Verfügung.

Die GAEB-Schnittstelle bildet alle gängigen Formate ab. Ausschreibungen, z. B. für Subunternehmer, können selbst erzeugt werden.

Umfang

- Elektronische Übernahme einer Ausschreibung inkl. der Hinweistexte, vertraglichen Regelungen sowie Strukturen und Positionen
- Automatische Ein- und Darstellung der Angebotsstruktur
- Keine Erfassung von Positionsnummern, Texten und Mengen erforderlich
- Reduzierung der erforderlichen Arbeiten auf die Preiskalkulation
- Verwendung der Ausschreibungstexte für Preisfragen beim Lieferanten (Modul Bestellabwicklung erforderlich)
- Automatische Preisübernahme per Datenträger bei selbsterstellten Ausschreibungen
- Automatischer Preisvergleich bei selbst erstellten Ausschreibungen über Preisspiegel möglich

Bestandteile:

- **GAEB Import**
 - DA83 – Angebotsanforderung
 - DA84 – Angebotsabgabe
 - DA81 – Leistungsverzeichnis
 - DA86 – Auftragserteilung
- **GAEB Export**
 - DA84 – Angebotsabgabe
 - DA83 – Angebotsanforderung
 - DA82 – Kostenanschlagsübergabe
 - DA11 – Aufmaß



Basis



Spezielles:

- Prüflauf über GAEB-Datei vor dem Export/Import
- Erweiterte Optionen für Import/Export
- Erstellung DA11 aus Aufmaßfassung
- Servicemanagement mit Import DA83, Export DA84
- Bearbeiten der Ausschreibung in tabellarischer Form möglich

Unsere Lösung

Ausschreibungen werden heute immer häufiger über die normierte Schnittstelle GAEB abgewickelt. Die Schnittstelle hat sich als ein wichtiges Datenübertragungsmedium im Markt etabliert.

Die Abwicklung aller gängigen Datenarten steht im Vordergrund. So stehen Ihnen mit der GAEB-Schnittstelle schnelle und zeitsparende Funktionen innerhalb vom Gesamtpaket EasyTec zur Verfügung, die dem Anwender die Arbeit während der hektischen Angebotsphase erleichtern.

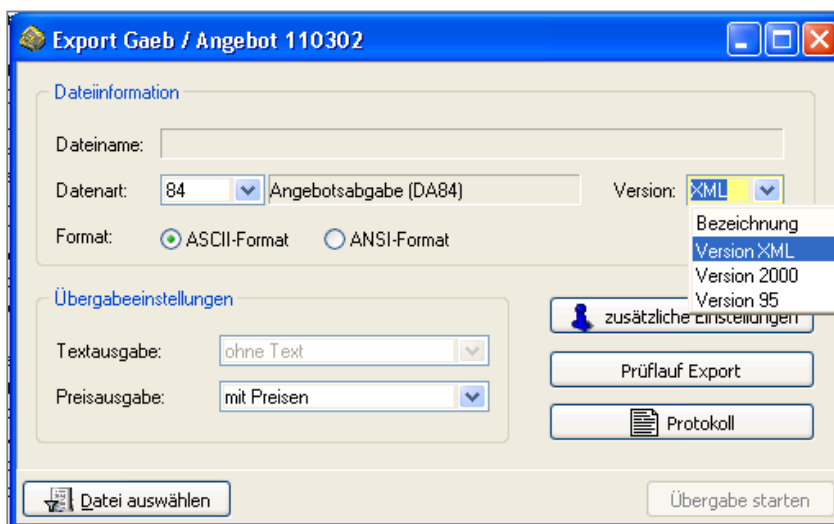
So sparen Sie Zeit, die Sie für die Kalkulation nutzen können!

Ausschreibungen bzw. Angebote können Sie durch die Schnittstelle schnell, sicher und flexibel bearbeiten. Der Im-/Export kann variabel genutzt und eingesetzt werden.

Die GAEB-Schnittstelle ist ein Muss in der täglichen Arbeit, wenn häufig Ausschreibungen bearbeitet werden bzw. wenn man als Planungsbüro Ausschreibungen erstellen möchte.

Mit der Schnittstelle EasyTec „GAEB“ stellen wir einen wichtigen Baustein zur schnelleren Abwicklung von Ausschreibungen zur Verfügung.

Optimieren auch Sie in Ihrem Unternehmen diesen Arbeitsvorgang mit EasyTec!



Interessiert?



Dann hilft Ihnen unser Team „EasyTec“ gerne weiter:

Tel.: +49 261 98848-0 oder per E-Mail: vertrieb@easytec-software.de