

Lagerbestandsführung

Das Lager jederzeit im Griff

Geschlossene Lager mit der Unterstützung von EasyTec „Lagerbestandsführung“ übersichtlich und zeitnah verwalten. Disposition und Bereitstellung von Materialien für die Baustelle, Störungs- und Wartungseinsätze. Zugriff auf den Artikelstamm, erledigt Routinearbeiten und hilft bei der Verwaltung von Lager, Lagerorten bzw. Lagerplätzen.

Auftragsbezogene Lagerentnahmen mit Zuordnung auf das jeweilige Baustellenkonto ermöglichen den direkten Zugriff auf den Materialeinsatz. Eine integrierte lagerbezogene Bestellabwicklung versorgt die Lager mit dem nötigen Nachschub von Materialien.

Die Inventurabwicklung ist ein Muss, wenn es um die Verwaltung des Lagers geht.

Umfang

- Lagerstammdaten mit den Kennzahlen: Mindestbestand, Alarmbestand, Höchstbestand, bestellte Menge und verfügbare Menge
- Lieferantenzuordnung mit Hauptlieferantenkennzeichen, Mindestbestellmenge und Verpackungseinheit
- Lagerzugänge – mit und ohne Bestellabwicklung
- Auftragsbezogene Lagerabgänge mit automatischer Kostenzuordnung
- Erstellung Materialentnahmeschein
- Verdichtung Lagerverbrauch pro Artikel und Monat
- Umbuchung, z. B. Hauptlager in Servicefahrzeug
- Integrierte Bestellabwicklung mit Bestellvorschlag
- Verwaltung von saisonabhängigen Artikeln
- Wareneingangs-/Rechnungsprüfung mit automatischer Lagerbuchung
- Permanente und stichtagbezogene Inventur
- Automatische Zähllistenstellung
- Tabellarische Rückerfassung der Inventurdaten
- Scanneranbindung für die Unterstützung bei Lagerab-/zugängen, Umbuchungen und Inventurrückerfassung (optional)

Bestandteile:

- Lagerab-/zugang
- Umbuchung
- Lagerbestellung
- Bestellvorgang automatisch erzeugen
- Bestellvorschlag bearbeiten
- Bestellung bearbeiten/drucken
- Offene Bestellungen überwachen
- Wareneingangs-/Rechnungsprüfung
- Inventur
- Automatische Kostenbelastung auf das Projekt
- Scanneranbindung (optional)



Basis



Spezielles:

- Dispositionskennzeichen
- Suche über alle Lager
- Zuordnung mehrerer Lieferanten je Artikel
- Kontrolle der Lagerbewegungen

Unsere Lösung

EasyTec „Lagerbestandsführung“ ist sehr einfach anzuwenden, weil man sich auf die wesentlichen Kernelemente fokussiert hat.

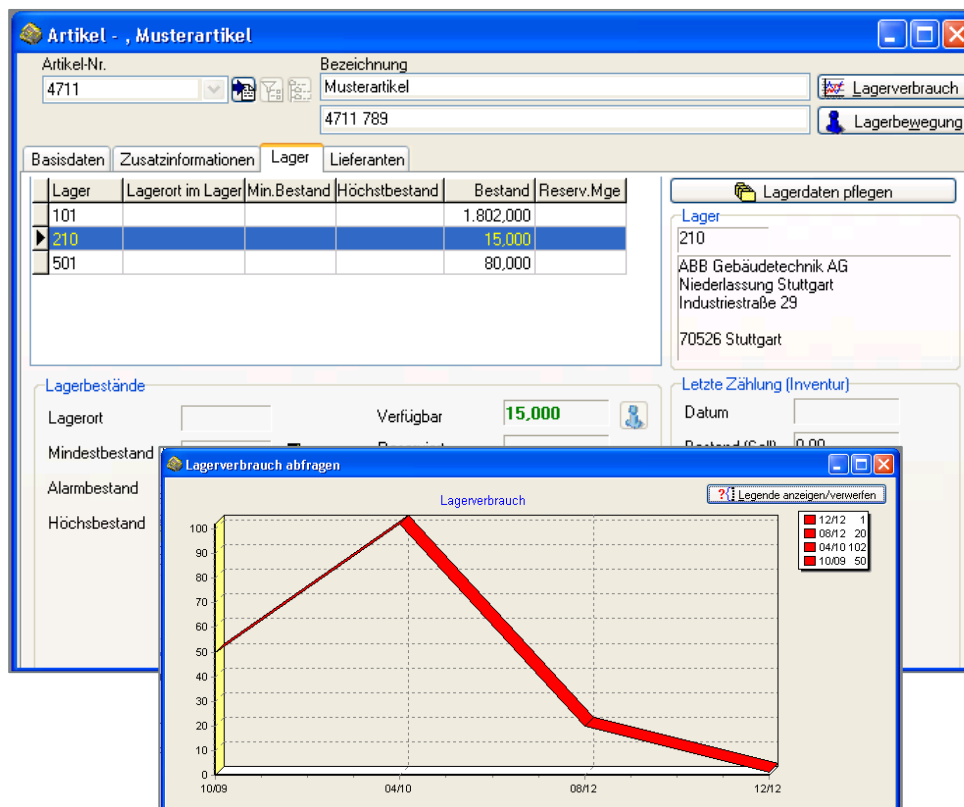
Transparenz in der Disposition und termingerechte Materialverfügung in Verbindung mit der Lagerbestellung sind der Schlüssel zur Erleichterung der täglichen Arbeit.

Überwachung der Lagerbestände durch automatische Erstellung von Bestellvorschlägen helfen bei der Verfügbarkeit der Materialien.

Dieses Modul ist praxisorientiert aufgebaut und beinhaltet die branchenspezifischen Geschäftsprozesse.

EasyTec „Lagerbestandsführung“ kann in die Module Kundendienst, Baustellenüberwachung und Servicemanagement integriert werden.

Optimieren auch Sie in Ihrem Unternehmen die Prozesse im Bereich Materialwirtschaft mit EasyTec!



Interessiert?



Dann hilft Ihnen unser Team „EasyTec“ gerne weiter:

Tel.: +49 261 98848-0 oder per E-Mail: vertrieb@easytec-software.de